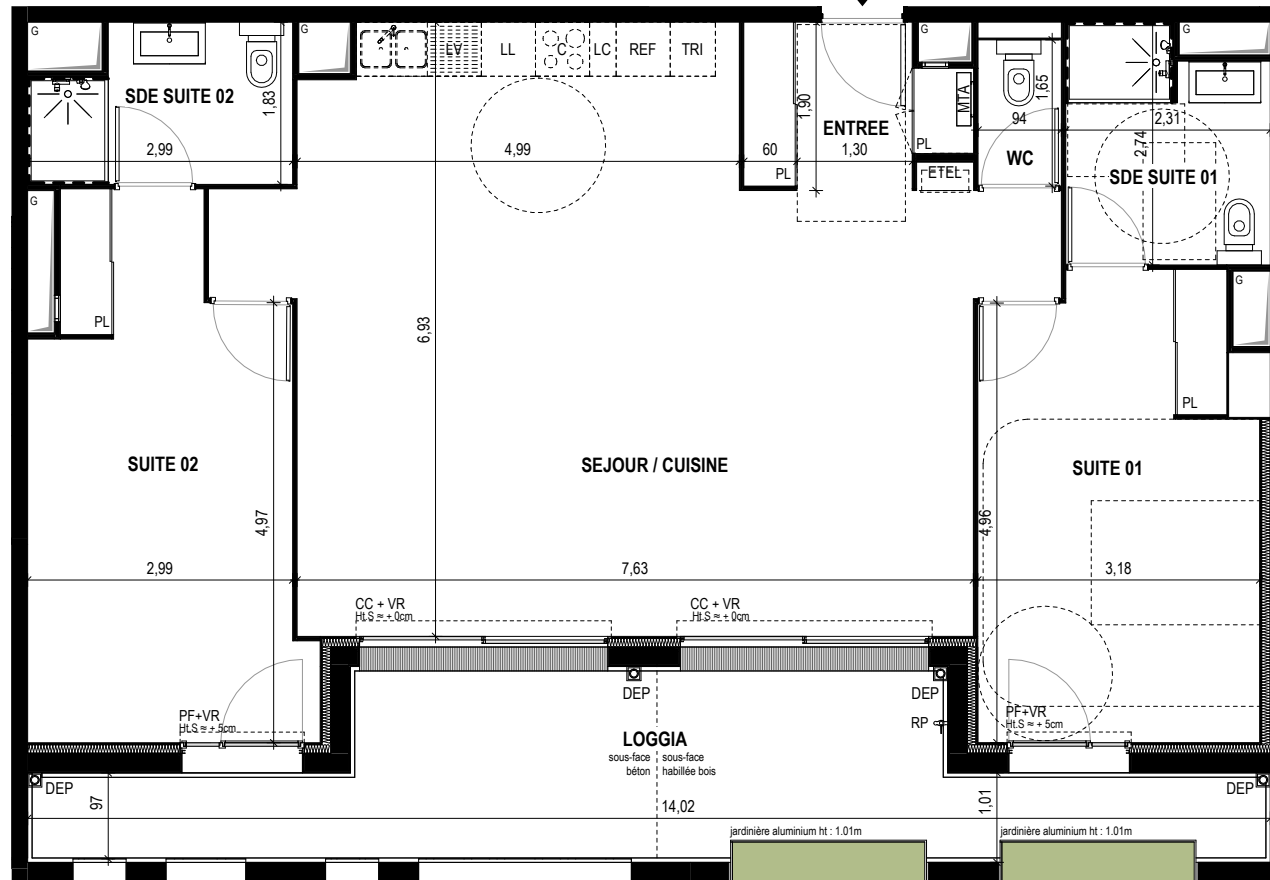


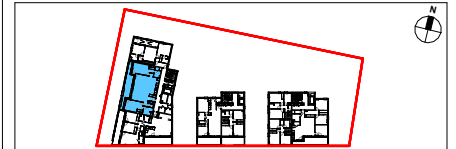
D62





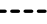


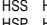
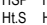

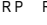
T3	D62	Niveau R+6
Surfaces habitables		
ENTREE + PL		4,10 m <sup>2</sup>
SEJOUR / CUISINE		50,00 m <sup>2</sup>
SUITE 01 + PL		15,85 m <sup>2</sup>
SDE SUITE 01		5,80 m <sup>2</sup>
SUITE 02 + PL		17,00 m <sup>2</sup>
SDE SUITE 02		4,90 m <sup>2</sup>
WC		1,45 m <sup>2</sup>
<b>TOTAL</b>		<b>99,10 m<sup>2</sup></b>

Surfaces extérieures	
LOGGIA	22,20 m <sup>2</sup>
<b>TOTAL surfaces extérieures</b>	<b>22,20 m<sup>2</sup></b>

REPERAGE



LEGENDE

E.TEL	Espace Technique Electrique		plafond ou soffite
Logement			Cloison P.P.A.N 5cm
PL	Placard		faïence
VR	Volet roulant		Hauteur = 1.80 env
MTA	Module Thermique d'Appartement		Hauteur = 1.00 env
F.OB	Fenêtre ouvrant basculant		HSS Hauteur sous soffite
F.OF	Fenêtre ouvrant à la française		HSP Hauteur sous poutre
O.AB	Ouverture allège béton		Ht.S Hauteur de seuil à franchir environ
PF	Porte-fenêtre		R.P Robinet de puisage
CC	Châssis coulissant		
G	Gaine technique		
DEP	Descente d'Eau Pluviale		

**LOGEMENT D62**

NOTA : Les côtes et surfaces indiquées peuvent varier légèrement en fonction des impératifs de construction. Des modifications mineures ou des aménagements de détails nécessaires pour des raisons d'ordre technique ou administratif pourront être reportés sur les plans. Sauf mention contraire, les HSD des logements sont égales à 2.50m

DATE 26/09/2023

IND F

LeibarSeigneurin Architectes

# ESPRIT BASTIDE

## BORDEAUX

GROUPE LAUNAY  
AQUITAINE  
6 cours du Chapeau Rouge  
33000 BORDEAUX  
Tel : 02.99.35.03.30



VEALIS DEVELOPPEMENT  
261 av de la Libération Charles de Gaulle  
33492 LE BOUSCAT CEDEX  
Tel : 05.56.02.00.23



**NOTA :** Les côtes et les surfaces peuvent varier légèrement en fonction des impératifs de construction.  
Des modifications mineures ou des aménagements de détails nécessaires pour des raisons d'ordre technique ou administratif pourront être reportés sur les plans.

DATE 28/09/2023

IND F

architectes

LeBarSeigneurin Architectes

atelier  
kingkong

**Plan des parkings**  
**Rez-de-chaussée**