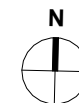


← D73



**T3 D73 BAS Niveau R+7**





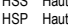
Surfaces habitables	
ENTREE + PL	4,20 m <sup>2</sup>
SEJOUR / CUISINE + PL	36,35 m <sup>2</sup>
DGT + PL	9,00 m <sup>2</sup>
CHAMBRE 1 + PL	16,15 m <sup>2</sup>
CHAMBRE 2 + PL	13,40 m <sup>2</sup>
SDB	4,05 m <sup>2</sup>
SDE	6,10 m <sup>2</sup>
WC	1,70 m <sup>2</sup>
<b>TOTAL</b>	<b>90,95 m<sup>2</sup></b>

Surfaces extérieures	
LOGGIA	10,85 m <sup>2</sup>
<b>TOTAL surfaces extérieures</b>	<b>10,85 m<sup>2</sup></b>

REPERAGE



LEGENDE

EDEL Espace Technique Electrique	 plafond ou soffite
Logement	 Cloison PPNAN 5cm
PL Placard	 faïence
VR Volet roulant	 Hauteur = 1.80 env
MTA Module Thermique d'Appartement	 Hauteur = 1.00 env
F.OB Fenêtre ouvrant basculant	HSS Hauteur sous soffite
F.OF Fenêtre ouvrant à la française	HSP Hauteur sous poutre
O.AB Ouverture allège béton	Ht.S Hauteur de seuil à franchir environ
PF Porte-fenêtre	R.P Robinet de puisage
CC Châssis coulissant	
G Gaine technique	
DEP Descente d'Eau Pluviale	

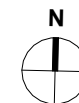
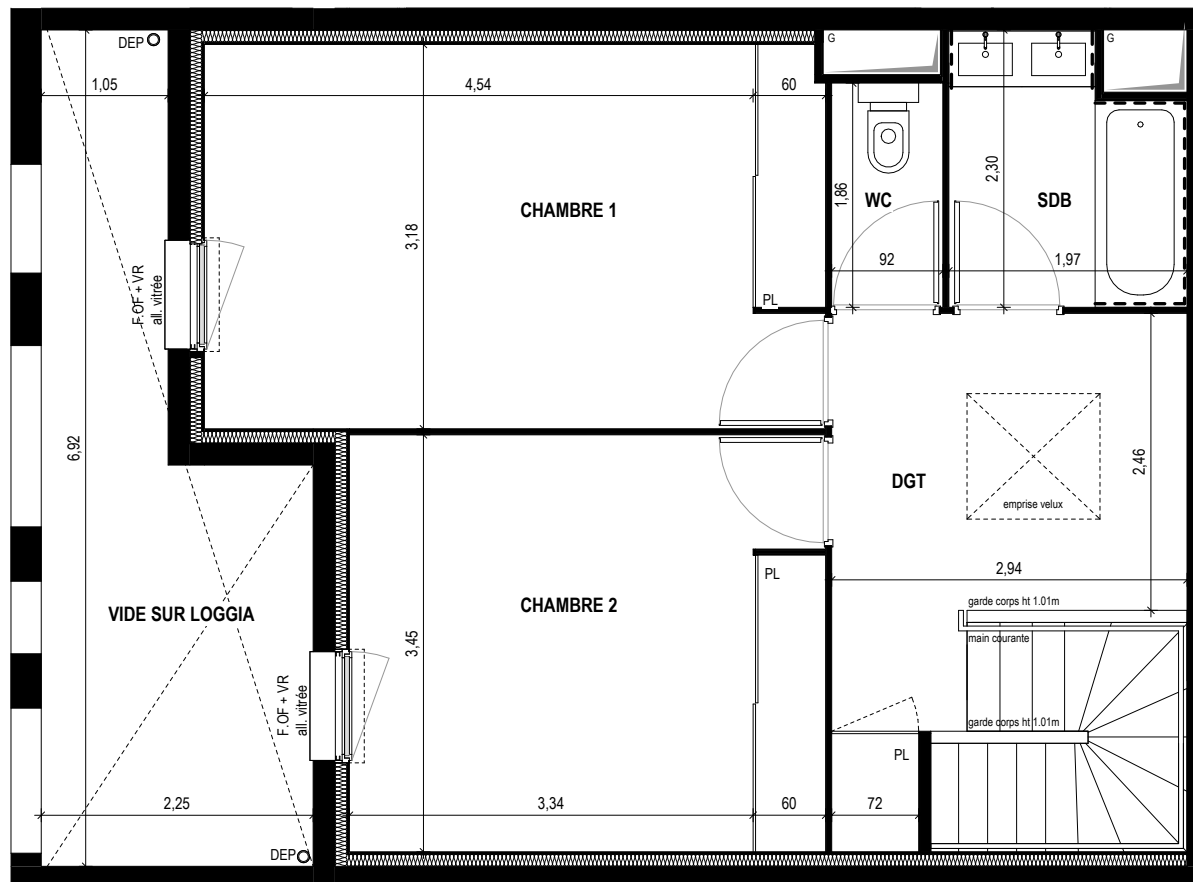
**LOGEMENT D73 BAS**

NOTA : Les côtes et surfaces indiquées peuvent varier légèrement en fonction des impératifs de construction. Des modifications mineures ou des aménagements de détails nécessaires pour des raisons d'ordre technique ou administratif pourront être reportés sur les plans. Sauf mention contraire, les HSD des logements sont égales à 2.50m

DATE 26/09/2023

IND F

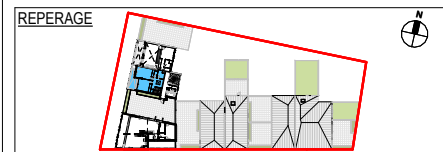
**LeibarSeigneurin Architectes**


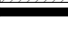

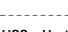
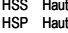
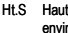
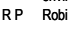




<b>T3</b>	<b>D73 HAUT</b>	<b>Niveau R+8</b>
-----------	-----------------	-------------------

Surfaces habitables	
ENTREE + PL	4,20 m <sup>2</sup>
SEJOUR / CUISINE	36,35 m <sup>2</sup>
DGT + PL	9,00 m <sup>2</sup>
CHAMBRE 1 + PL	16,15 m <sup>2</sup>
CHAMBRE 2 + PL	13,40 m <sup>2</sup>
SDB	4,05 m <sup>2</sup>
SDE	6,10 m <sup>2</sup>
WC	1,70 m <sup>2</sup>
<b>TOTAL</b>	<b>90,95 m<sup>2</sup></b>

Surfaces extérieures	
LOGGIA	10,85 m <sup>2</sup>
<b>TOTAL surfaces extérieures</b>	<b>10,85 m<sup>2</sup></b>



LEGENDE	
ETEL Espace Technique Electrique	 plafond ou sofitte
Logement	 Cloison placostyl 7cm
PL Placard	 faïence
VR Volet roulant	 Hauteur = 1.80 env
MTA Module Thermique d'Appartement	 Hauteur = 1.00 env
F.OB Fenêtre ouvrant à la française	 HSS Hauteur sous sofitte
F.OF Fenêtre ouvrant à la française	 HSP Hauteur sous poutre
O.AB Ouverture allège béton	 Ht.S Hauteur de seuil à franchir environ
PF Porte-fenêtre	 R.P Robinet de puisage
CC Châssis coulissant	
G Gaine technique	
DEP Descente d'Eau Pluviale	

**LOGEMENT D73 HAUT**

**NOTA:** Les côtes et surfaces indiquées peuvent varier légèrement en fonction des impératifs de construction. Des modifications mineures ou des aménagements de détails nécessaires pour des raisons d'ordre technique ou administratif pourront être reportés sur les plans. Sauf mention contraire, les HSD des logements sont égales à 2.50m

DATE	26/09/2023
IND	F
<b>LeibarSeigneurin Architectes</b>	

# ESPRIT BASTIDE BORDEAUX

GROUPE LAUNAY  
AQUITAINE  
6 cours du Chapeau Rouge  
33000 BORDEAUX  
Tel : 02.99.35.03.30



VEALIS DEVELOPPEMENT  
261 av de la Libération Charles de Gaulle  
33492 LE BOUSCAT CEDEX  
Tel : 05.56.02.00.23



**NOTA :** Les côtes et les surfaces peuvent varier légèrement en fonction des impératifs de construction.  
Des modifications mineures ou des aménagements de détails nécessaires pour des raisons d'ordre technique ou administratif pourront être reportés sur les plans.

DATE	28/09/2023
IND	F
architectes	

**Plan des parkings  
Rez-de-chaussée**